



**Kundengelder
verantwortungsvoll
anlegen**
Die Kapitalanlage
der Bayerischen



die Bayerische

Versichert nach dem Reinheitsgebot



Für die Bayerische bedeutet verantwortungsvolle Kapitalanlage aktive Interessenvertretung im Hinblick auf das Vermögen ihrer Kunden. Es geht nicht darum, schnelles Geld zu verdienen, sondern unser Sicherungsvermögen zukunftsorientiert auszurichten.

Für uns als institutioneller Investor ist verantwortungsvolle Kapitalanlage weit mehr als das Berücksichtigen von ESG-Kriterien. Da wir nachhaltige Geschäftsmodelle als Voraussetzung für eine attraktive Rendite sehen, führen wir auch einen kritisch-konstruktiven Dialog mit Unternehmen, in die wir investiert haben - zum Beispiel wenn es aus unserer Sicht Risiken oder Verbesserungspotenzial gibt.

Mit unserem Claim „Versichert nach dem Reinheitsgebot“ haben wir eines der ältesten Verbraucherschutzgesetze neu interpretiert. Unsere Kunden sollen sich nachhaltig auf die Qualität unserer Angebote und Services verlassen können. Zahlreiche Auszeichnungen und hervorragende Ratingergebnisse belegen, dass wir diesem Anspruch entsprechen.

(Marc Schwetlik, Leiter Asset Management der Bayerischen)



Wir nehmen Klimaschutz ernst

Denn man hat immer eine Wahl

Nachhaltiges Wirtschaften gehört inzwischen zum Selbstverständnis der Bayerischen. Wir arbeiten täglich daran, Prozesse, Produkte und Serviceleistungen nachhaltig zu gestalten. Ab 2027 will die Bayerische den CO₂-Fußabdruck ihres eigenen Geschäftsbetriebs aus eigener Kraft kompensieren

Unseren CO₂-Fußabdruck berechnen wir nach Scope 1-3. Mit dem Kompensieren dieses CO₂-Fußabdrucks unterstützen wir gemeinnützige Klimaschutzprojekte nach dem führenden Gold-Standard.



Investieren für eine bessere Zukunft

Die Bayerische unterstützt das Ziel eines klimaneutralen Europas bis zum Jahr 2050. Bis 2045 sollen die CO₂-Emissionen in der Kapitalanlage Netto-Null betragen. Als Zwischenziel streben wir eine Reduktion des CO₂-Fußabdrucks um 50 % im Jahr 2035 an.

Versicherungsprodukte mit Nachhaltigkeit

Wir wollen als Unternehmen nachhaltig wirtschaften und unsere Kundinnen und Kunden auch so versichern.

Unser Tochterunternehmen Pangaea Life ist einer der Pioniere am Markt für verantwortungsbewusste Investments und bietet nachhaltige Sachwerte-Fonds für Privatpersonen und Unternehmen an.



Pangaea Life

- ... verbindet Geldanlage mit Nachhaltigkeit.
- ... investiert Kundengelder ökologisch und sozial nachhaltig.
- ... bietet maximale Transparenz.
- ... leistet einen Beitrag zur Reduktion der Schadstoff-Emissionen.

Wir investieren verantwortungsvoll

Ausrichtung an weltweit gültigen Nachhaltigkeitsprinzipien

Die Bayerische hat die Prinzipien für verantwortungsvolles Investieren der Vereinten Nationen (PRI) im März 2017 unterzeichnet. Damit sind wir offiziell verpflichtet, ESG-Themen bei unseren Investitionsentscheidungen zu berücksichtigen.

Die PRI ist eine der wichtigsten und bedeutendsten weltweiten Initiativen im Bereich nachhaltiger Investments.



Die Bayerische hat aus Überzeugung ihre Kapitalanlage auf die Einhaltung übergreifender Nachhaltigkeitskriterien wie Umweltschutz, Menschenrechte und Arbeitsstandards ausgerichtet und in ihrem Investmentprozess verankert.

Die Grundsätze und Prinzipien für verantwortungsvolles Investieren

1. Wir werden ESG-Themen in die Analyse- und Entscheidungsprozesse im Investmentbereich einbeziehen.
2. Wir werden aktive Anteilseigner sein und ESG-Themen in unserer Investmentpolitik- und praxis berücksichtigen.
3. Wir werden Unternehmen und Körperschaften, in die wir investieren, zu einer angemessenen Offenlegung in Bezug auf ESG-Themen anhalten.
4. Wir werden die Akzeptanz und die Umsetzung der Prinzipien in der Investmentbranche vorantreiben.
5. Wir werden zusammenarbeiten, um unsere Wirksamkeit bei der Umsetzung der Prinzipien zu steigern.
6. Wir werden über unsere Aktivitäten und Fortschritte bei der Umsetzung der Prinzipien Bericht erstatten.



ESG ist die Basis unseres Handelns

Mehr als drei Buchstaben

ESG steht für die englischen Begriffe Environment, Social, Governance, also für Umwelt, Soziales und Unternehmensführung.

Seit der UN-Konferenz für Umwelt und Entwicklung im Jahr 1992 besteht Einigkeit darüber, dass nur durch die gleichrangige Verfolgung aller drei Bereiche von ESG dauerhaft ein höheres Level an Nachhaltigkeit erzielt werden kann.

Bei nachhaltiger Kapitalanlage geht es darum, alle drei Bereiche zu berücksichtigen, um einen Beitrag zum gesamtheitlichen Ziel der Nachhaltigkeit zu leisten.

Durch die Veröffentlichung unseres Nachhaltigkeitsberichts wollen wir unser Engagement im Bereich Nachhaltigkeit unseren Kunden und Geschäftspartnern transparent veranschaulichen. Den Nachhaltigkeitsbericht finden Sie auf der Homepage der Bayerischen:

<https://www.diebayerische.de/unternehmen/zahlen-und-fakten/>

Bei unseren Anlageaktivitäten achten wir auf ESG-Aspekte



**Environment
(Umwelt)**

Wie wirkt sich eine Investition auf die Umwelt aus?

- Umweltschutz
- Effizienter Einsatz von Ressourcen
- Reduktion von Emissionen
- Einsatz und Förderung erneuerbarer Energien



**Social
(Gesellschaftliches)**

Trägt ein Investment zum Gemeinwohl bei?

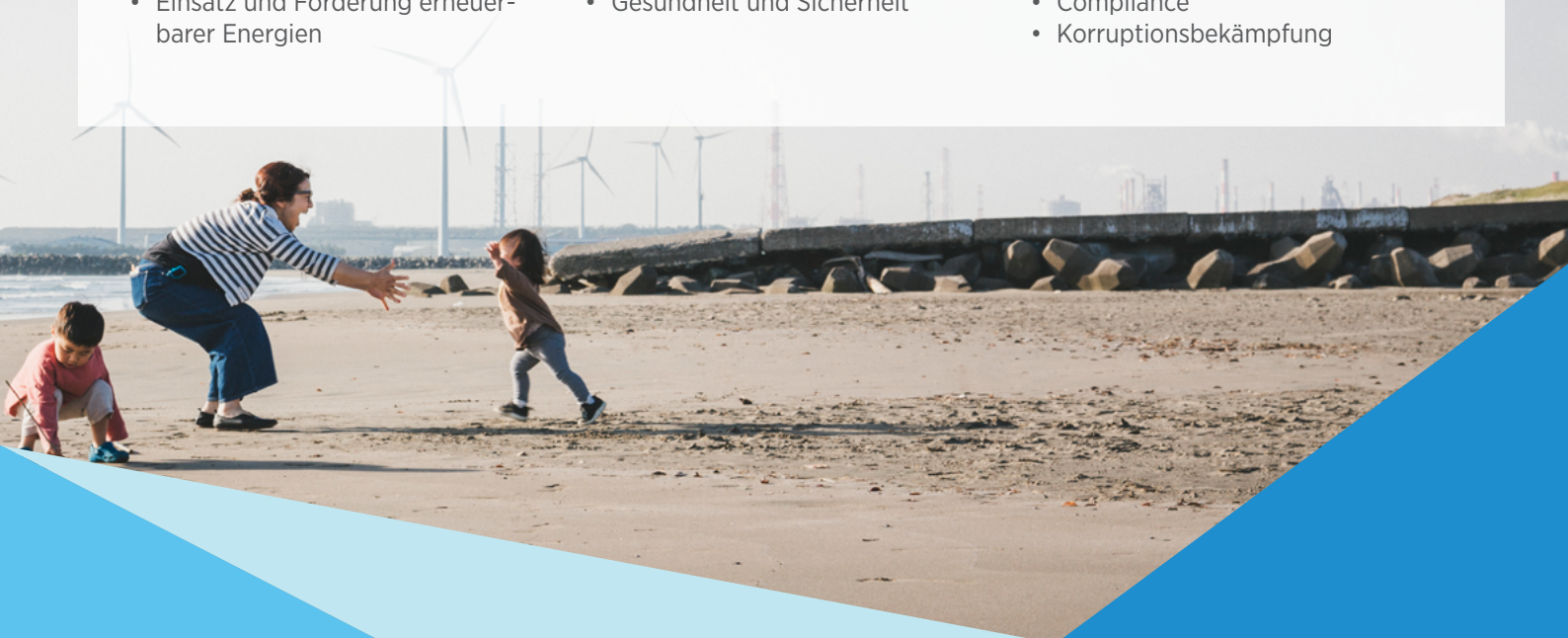
- Einhaltung von Menschenrechten
- Sozialer Wohnraum
- Chancengleichheit
- Gesundheit und Sicherheit



**Governance
(Unternehmensführung)**

Wie wird Unternehmenskultur gelebt?

- Unabhängigkeit von Vorstand und Aufsichtsrat
- Gerechte Arbeitsbedingungen
- Compliance
- Korruptionsbekämpfung



Nachhaltige Kapitalanlage in der Praxis

Den Investmentprozess nachhaltig gestalten

Mit der Unterzeichnung der PRI hat sich die Bayerische verpflichtet, ökologische, soziale und unternehmensethische Kriterien bei ihren Investitionsentscheidungen zu berücksichtigen. Da diese Grundprinzipien (PRI) nur Anhaltspunkte bieten, haben wir unsere Nachhaltigkeitsstrategie bei der Kapitalanlage konkretisiert:

1. ESG-Aspekte systematisch integrieren

Für eine verantwortungsvolle Kapitalanlage werden viele Informationen benötigt, um im Rahmen der Investmentanalyse sowohl die finanziellen als auch die ESG-bezogenen Chancen und Risiken zu untersuchen und abzuwägen. Für unsere Bewertung nutzen wir externe Ratingergebnisse. Mehr Daten bedeuten für uns weniger Risiko, denn immaterielle Vermögenswerte wie zum Beispiel Markenreputation sind in hohem Maß von ESG-Kriterien beeinflusst.

Um die Nachhaltigkeit unseres Portfolios sicherzustellen, haben wir MSCI ESG Research mit der laufenden Beobachtung unserer Assets der BL die Bayerische Lebensversicherung AG und der BA die Bayerische Allgemeine Versicherung AG beauftragt. Mit Hilfe des MSCI ESG-Filters lässt sich der gesamte Renten- und Aktienmarkt durchleuchten.

MSCI ist ein international tätiges Unternehmen, das unter anderem Research und Portfolio- und Risikoanalysen anbietet und führend ist im Bereich Umwelt, Soziales und Unternehmensführung.

Die Klassifikation erfolgt in 7 Ratingstufen CCC (schlecht) bis AAA (sehr gut).



ESG Quality Score

Die BL die Bayerische Lebensversicherung AG erzielte zum 31.12.2023 ein "A" für alle gerateten Assets. Der ESG Quality Score beträgt 6,45 (Skala von 0 bis 10). Die BA die Bayerische Versicherung AG erzielte ein "A" und einen ESG Quality Score von 6,10. Der jeweilige Status quo ist für uns Motivation, unsere nachhaltige Kapitalanlage weiter zu verbessern.

2. Investments wert- oder normbasiert ausschließen

Mit Hilfe von normbasierten Screenings überprüfen wir unsere Investments, ob sie bestimmten internationalen Normen und Standards entsprechen. So können wir Unternehmen ausschließen, die zum Beispiel gegen den UN Global Compact oder die ILO-Kernarbeitsnormen verstoßen. Dadurch wollen wir Risiken vermeiden, die durch Verletzungen von Menschen- oder Arbeitsrechten oder durch Umweltverschmutzung ausgelöst werden.

3. Investments mit Negativ-Kriterien ausschließen

Mit unseren Investments sollen keine inhumanen oder schädlichen Aktivitäten gefördert werden. Deshalb legen wir mit Ausschlusskriterien einen Mindeststandard fest und investieren nicht in Staaten, die z. B. Menschen- und Arbeitsrechte verletzen, keine Maßnahmen gegen Korruption er-



greifen oder nur unzureichende Klimaschutzmaßnahmen haben. Außerdem schließen wir Unternehmen aus, die von Aktivitäten und Geschäftsmodellen profitieren, die unsere Gesellschaft als negativ ansieht. Die Ausschlusskriterien werden jedes Jahr auf Aktualität überprüft.

4. Positiv integrieren

Wir investieren in Branchen bzw. Unternehmen, die von einer großen Allgemeinheit als nachhaltig angesehen werden. Diese Strategie zielt darauf ab, ESG-Vorreiter zu identifizieren und in die Kapitalanlage einzubeziehen. Wir setzen dies um, in dem wir unter anderem in nachhaltige Themenfonds investieren.

5. Direkt in nachhaltige Projekte investieren

Im Jahr 2017 hat die Bayerische den Pangaea Life Blue Energy gelauncht. Der Fonds investiert in Erneuerbare Energie-Anlagen – insbesondere in Photovoltaik, Wind- und Wasserkraft. Er ist das grüne Herz der Pangaea Life Produkte. Die Bayerische hat für ihr eigenes Sicherungsvermögen bereits rund 90 Mio. EUR investiert. 2021 folgte der Pangaea Life Blue Living, der in nachhaltige Immobilien weltweit, mit Fokus auf die Metropolregionen Deutschlands investiert. Die Bayerische hat für ihre eigene Kapitalanlage in die Pangaea Life Fonds investiert und hat deshalb ein hohes Eigeninteresse, dass sich die Fonds erfolgreich entwickeln. (Stand 31.12.2023)

Ausschlusskriterien für Unternehmen

	Ja	Nein
Menschen- und Tierrechte		
Verstöße gegen die Menschenrechtscharta der Vereinten Nationen	<input checked="" type="checkbox"/>	<input type="checkbox"/>
Massentierhaltung	<input checked="" type="checkbox"/>	<input type="checkbox"/>
Arbeitsrechtsverletzungen: Verletzungen der ILO-Kernarbeitsnormen zu:		
Zwangsarbeit	<input checked="" type="checkbox"/>	<input type="checkbox"/>
Kinderarbeit	<input checked="" type="checkbox"/>	<input type="checkbox"/>
Gleichbehandlung	<input checked="" type="checkbox"/>	<input type="checkbox"/>
Gewerkschaftsrechte	<input checked="" type="checkbox"/>	<input type="checkbox"/>
Waffen & Rüstung		
Streumunition: Produktion	<input checked="" type="checkbox"/>	<input type="checkbox"/>
Anti-Personen-Minen: Produktion	<input checked="" type="checkbox"/>	<input type="checkbox"/>
ABC-Waffen: Produktion	<input checked="" type="checkbox"/>	<input type="checkbox"/>
Jegliche Art vom Kriegswaffen: Produktion	<input checked="" type="checkbox"/>	<input type="checkbox"/>
Fossile Brennstoffe		
Betrieb von Kohlekraftwerken	<input checked="" type="checkbox"/>	<input type="checkbox"/>
Förderung von Kohle, Erdöl und Erdgas	<input checked="" type="checkbox"/>	<input type="checkbox"/>
Atomkraft		
Betrieb von Atomkraftwerken	<input checked="" type="checkbox"/>	<input type="checkbox"/>
Abbau von Uran	<input checked="" type="checkbox"/>	<input type="checkbox"/>
Biodiversität: Agrarrohstoffe, Nahrungsmittel & Wald		
Entwaldung (Deforestation)	<input checked="" type="checkbox"/>	<input type="checkbox"/>
Palmöl Hersteller	<input checked="" type="checkbox"/>	<input type="checkbox"/>
Soja Hersteller	<input checked="" type="checkbox"/>	<input type="checkbox"/>
Handel in Derivaten zu Spekulationszwecken	<input checked="" type="checkbox"/>	<input type="checkbox"/>
Tabak (Produktion und Vertrieb von Tabak und Tabakwaren)	<input checked="" type="checkbox"/>	<input type="checkbox"/>
Glücksspiel (Produktion, Betrieb & Vertrieb)	<input checked="" type="checkbox"/>	<input type="checkbox"/>
Pornografie (Produktion und Vertrieb)	<input checked="" type="checkbox"/>	<input type="checkbox"/>
Cannabis & sonstige Drogen (Produktion und Vertrieb)	<input checked="" type="checkbox"/>	<input type="checkbox"/>

Folgen unseres Verständnisses von verantwortungsvoller Kapitalanlage

Mit der Verpflichtung zu nachhaltiger Kapitalanlage setzt sich die Bayerische freiwillig und bewusst einen Rahmen und schränkt ihre Anlagemöglichkeiten ein. Trotz eines eingeschränkten Kapitalanlageuniversums oder gerade deshalb erzielte die Bayerische mit ihrem operativen Lebensversicherer BL die Bayerische Lebensversicherung AG in den letzten Jahren Nettorenditen, die weit über dem Marktdurchschnitt lagen. Die derzeitige Nettorendite liegt bei 2,5 Prozent (Stand 31.12.2023).

Ausblick

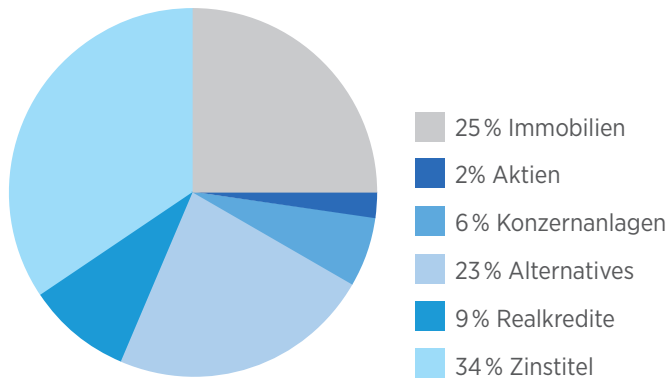
Die Bayerische hat das Thema Nachhaltigkeit in ihre Investmentanalyse- und Entscheidungsfindungsprozesse soweit möglich integriert. Neuinvestitionen erfolgen grundsätzlich nur in nachhaltige Assets. Bei der Auslegung des Begriffs Nachhaltigkeit orientiert sich die Bayerische an den gesetzlichen Grundlagen (EU Green Deal, SFDR, Taxonomie-Verordnung).

So nachhaltig sind unsere Kundengelder angelegt

Früher standen vor allem Umsatzerlöse und Profitabilität im Fokus der Kapitalanlage. Heute fließen vielfältige Aspekte wie Arbeitsbedingungen, Wasser- und Energiemanagement, Daten- und Verbraucherschutz in die Investmententscheidungen mit ein. Dadurch bekommen wir ein umfassenderes Unternehmensbild und können so das Risiko einer Fehleinschätzung systematisch reduzieren.

4,3 Milliarden Euro Assets under Management

Unser nachhaltiger Investmentansatz hat inzwischen Einfluss auf die Kapitalanlagen der Bayerischen* in Höhe von 4,3 Milliarden EUR.



Aufteilung der Kapitalanlagen der Bayerischen in Prozent, Stand 31.12.2023

* Versicherungsgruppe die Bayerische: BL die Bayerische Lebensversicherung AG, BA die Bayerische Allgemeine Versicherung AG, Bayerische Beamten Lebensversicherung a.G



Nachhaltige Kapitalanlage

Das Sicherungsvermögen der BL die Bayerische Lebensversicherung AG ist nach Artikel 8 klassifiziert.

Das renommierte ESG-Analysehaus Zielke Research Consult hat erstmals im Jahr 2022 das Sicherungsvermögen der BL die Bayerische Lebensversicherung AG nach Art. 8 OffenlegungsVO klassifiziert.

Aktien

Bei ESG-Equity-Produkten liegt unser Fokus auf Unternehmen, die nachhaltig wirtschaften und die Chance auf ein regelmäßiges Einkommen in Form von Dividenden bieten. Unser Portfoliomanagement konzentriert sich auf Aktiengesellschaften, deren Unternehmensstrategie in erster Linie auf langfristigen Erfolg ausgerichtet ist. Darüber hinaus investieren wir in Unternehmen, die die Prinzipien für verantwortungsvolles Investieren (PRI) unterschrieben haben oder ein langfristiges Wachstum aus Bereichen erzielen, die den Nachhaltigkeitszielen der Vereinten Nationen entsprechen.

Als institutioneller Investor können wir bei Aktieninvestments mit der Stimmrechtsausübung Impulse geben und nachhaltige Veränderungen anstoßen, zum Beispiel auf Hauptversammlungen oder in Gesprächen mit Vorständen und Unternehmensmanagern.

Indem wir nachhaltige Geschäftsmodelle einfordern, kann nachhaltige Kapitalanlage im Sinne der Prinzipien von PRI mit einem großen grünen Hebel wirken.

Übrigens: Viele Studien bestätigen inzwischen die positive Verbindung zwischen ESG-Integration, Risikominimierung und Performance.

Zinstitel

Zinstitel haben wir sowohl bei Staats- als auch bei Unternehmensanleihen. Gute ESG-Anhaltspunkte bieten bei Staatsanleihen zum Beispiel die Achtung von Menschenrechten, Pressefreiheit, politische Risiken oder die Energieeffizienz des jeweiligen Landes. Hierüber lassen sich Probleme frühzeitig erkennen und Risiken ausschließen.

Die Staatsanleihen, in die die BL die Bayerische Lebensversicherung AG investiert ist, stammen ausschließlich von EU-Staaten.

Bei den gerateten Unternehmensanleihen haben wir nur Emittenten im Bestand, die mindestens ein B-Rating haben. (Stand 31.12.2023).

Immobilien

Bei Immobilienanlagen haben wir das Ziel, langfristig gesehen risikoadjustierte Erträge zu erzielen und Umweltrisiken zu vermeiden. Die Bewertung von Gebäuden erfolgt nach internem ESG-Rating.

Immobilien bieten den Menschen Wohn-, Lebens- und Gewerberaum. Hier setzen wir den ESG-Gedanken um, indem wir die Effizienz dieser Assets erhöhen und unseren Pächtern und Mietern hochwertige Immobilien anbieten wollen.

Nach unserem Verständnis dürfen Immobilien nicht zu Spekulationszwecken gehalten werden, sondern müssen der langfristigen Einkommenserzielung dienen.

Die Bayerische hält zum größten Teil Wohnimmobilien in München und stellt so Wohnraum auf dem knappen Münchener Immobilienmarkt zur Verfügung - teilweise auch mit Sozialbindung.

Alternatives

Unsere selektierten Manager sind oft selbst Unterzeichner der PRI und somit ESG-konform. Durch Investitionen in nachhaltige Fonds unterstützen wir aktiv Branchen und Unternehmen, die auf Nachhaltigkeit setzen.

Mit Investments in Alternatives (Private Equity, Infrastruktur Equity, Erneuerbare Energien) wollen wir auch unseren Kunden ESG-konforme und passende Vorsorge- und Anlagelösungen zur Verfügung stellen. Beispiele dafür sind die nachhaltig investierenden Pangaea Life Fonds, die die Bayerische ihren Kunden unter anderem im Rahmen von Pangaea Life Invest, Pangaea Life bAV Invest und der Pangaea Life Basis-Rente anbietet.

Realkredite

Die Bayerische stellt in erster Linie gewerblichen Kunden Darlehen zur Verfügung. Wir finanzieren zu großen Teilen Einrichtungen der öffentlichen Infrastruktur und Wohnungsbauprojekte und schaffen so zusätzlichen Wohnraum in Ballungsgebieten.

Abb: Neubau, 28 Wohnungen mit Solaranlage, Andernacher Straße 6a/b, 80993 München



Beispiele für nachhaltige Kapitalanlagen

Alternatives: Investmentfonds im Bereich erneuerbare Energien

Beteiligung am Pangaea Life Blue Energy (Pangaea Life Umbrella S.A. SICAV-RAIF)

Der Pangaea Life Blue Energy investiert hauptsächlich in Erneuerbare-Energien-Anlagen, insbesondere in Photovoltaik, Wind- und Wasserkraftanlagen, sowie in Energiespeicher und energieeffiziente Projekte.

Die Bayerische ist mit 87 Mio. EUR investiert.*



Beteiligung am Pangaea Life Blue Living (Pangaea Life Blue Living SCA SICAV-RAIF)

Der Pangaea Life Blue Living investiert in nachhaltige Immobilien weltweit, aktuell mit Fokus auf Metropolregionen in Deutschland, sowie auf Top-Metropolen im Süden der USA („US Sunbelt“). Grundstücke mit Baureife werden zum Zwecke der Entwicklung von nachhaltigen Immobilien und anschließender Bestandshaltung erworben. Nach der Haltephase werden die Immobilien veräußert.

Die Bayerische ist mit 94 Mio. EUR investiert.*



Dt. Solarfonds GmbH & Co. KG

Der Fonds investiert direkt in sieben deutsche Photovoltaik-Anlagen - regional gestreut in Brandenburg, Bayern und Sachsen-Anhalt. Die Anlagen werden aktiv über die gesamte Laufzeit bewirtschaftet und profitieren von einer attraktiven EEG-Vergütung.

Die Bayerische ist mit 4,7 Mio. EUR investiert.*



BlackRock Renewable Energy PLC

Der Erneuerbaren Energien-Fonds von Blackrock investiert direkt in ein diversifiziertes Portfolio aus mehreren Projekten zur Stromerzeugung aus den Bereichen Sonnen- (Photovoltaik) und Windenergie (Onshore und Offshore). Das Portfolio ist sowohl über diese verschiedenen Energieträger gestreut als auch geographisch durch Investitionen in Großbritannien, Irland, Schweden, Frankreich und Portugal.

Die Bayerische ist mit 45 Mio. EUR investiert.*



*Stand: 31.12.2023

Immobilien: Nachhaltige und sozial genutzte Wohnungen in München



Nachhaltige Wohnanlagen nach internem ESG-Rating



Wohnanlagen mit sozialer Nutzung



Beispiel für sozial genutzte Immobilien

Wohnanlage in München mit 43 Wohneinheiten und Tiefgarage (Neubau 2017/2021)

Energieeffizienzklasse A+, zentrale Gasheizung sowie Solaranlage, gute ÖPNV Anbindung, sozialer Wohnungsbau mit barrierefreien Wohnungen

Die Bayerische ist mit 17 Mio. EUR investiert.

Pangaea Life – unsere nachhaltige Marke

Denn man hat immer eine Wahl

Pangaea Life verfolgt die Mission, persönliche Absicherung mit nachhaltigen Investments zu kombinieren.

Die Fonds von Pangaea Life richten sich an Menschen, die ein Bewusstsein dafür haben, dass wir für unsere Enkelkinder eine lebenswerte Welt erhalten müssen, und die dennoch nicht auf Rendite verzichten wollen. Mehr unter: pangaea-life.de

Konsequent nachhaltige Anlage

Bei Blue Invest steht die Wahl nachhaltiger Fonds im Vordergrund. Diese fondsgebundene Zukunftsvorsorge kombiniert die Erträge nachhaltiger Investments mit den Vorteilen einer lebenslangen Rente. Die Anlagebeiträge können zwischen dem Pangaea Life Blue Energy und dem Pangaea Life Blue Living frei aufgeteilt werden. Neben den Pangaea Life Fonds können Kundinnen und Kunden auch weitere, nachhaltige Fonds in ihr Portfolio wählen. Alle Fonds erwirtschaften ihre Rendite nach fest definierten Kriterien.


pangaea·life
Investments for a sustainable future





Verantwortung für die Umwelt übernehmen

Nur wenn wir möglichst viele Menschen und Institutionen davon begeistern, mit uns in die Zukunft nachhaltiger Sektoren zu investieren, können wir den Wandel gemeinsam stemmen. Damit das auf breiter Basis gelingt, strebt Pangaea Life an, Rendite und Impact zu vereinen. **Pangaea Life** bietet nachhaltige Sachwert-Anlagen in erneuerbare Energien und Immobilien an, die eine ökologische bzw. soziale Entwicklung fördern und das Wachstumspotenzial einer klimafreundlichen Anlagestrategie nutzen.



Der **Pangaea Life Blue Energy** investiert vorwiegend in regenerative Energiegewinnung, zum Beispiel Windparks, Wasserkraft- und Solaranlagen. Auch Energiespeicher und energieeffiziente Projekte sind Teil der Investitionsstrategie.

Der **Pangaea Life Blue Living** investiert in nachhaltige Immobilien weltweit, aktuell mit Fokus auf Metropolregionen in Deutschland, sowie auf Top-Metropolen im Süden der USA („US Sunbelt“).





die Bayerische

BL die Bayerische Lebensversicherung AG
Thomas-Dehler-Str. 25 | 81737 München
089/6787-0 | F 089/6787-9150
diebayerische.de

